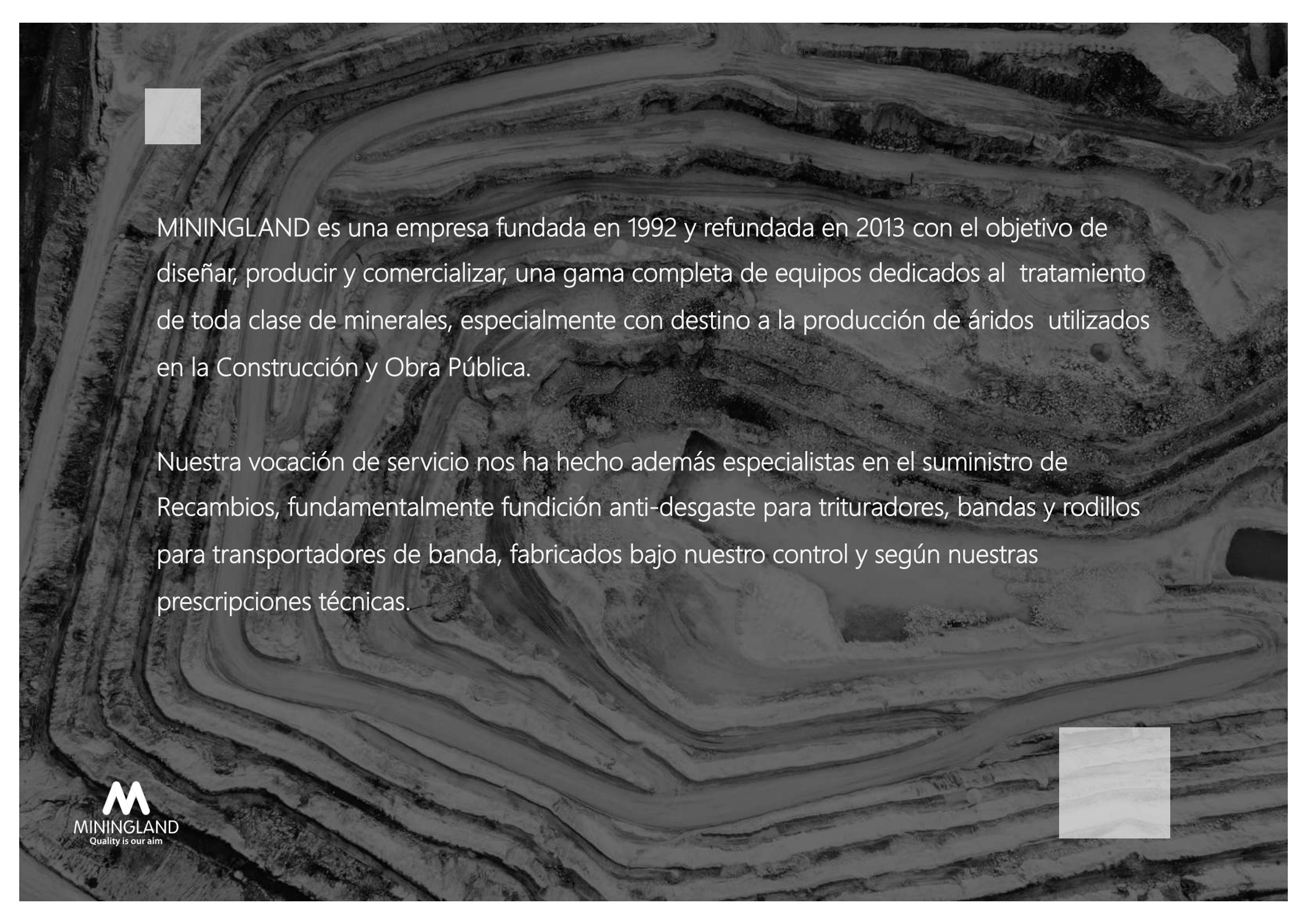


PRESENTACIÓN DE EMPRESA





MININGLAND es una empresa fundada en 1992 y refundada en 2013 con el objetivo de diseñar, producir y comercializar, una gama completa de equipos dedicados al tratamiento de toda clase de minerales, especialmente con destino a la producción de áridos utilizados en la Construcción y Obra Pública.

Nuestra vocación de servicio nos ha hecho además especialistas en el suministro de Recambios, fundamentalmente fundición anti-desgaste para trituradores, bandas y rodillos para transportadores de banda, fabricados bajo nuestro control y según nuestras prescripciones técnicas.

NUESTRO COMPROMISO

El trato personal, la eficiencia, el compromiso, la responsabilidad, la seguridad, la confianza y la capacidad de orientación a nuestros clientes deben ser nuestras premisas.

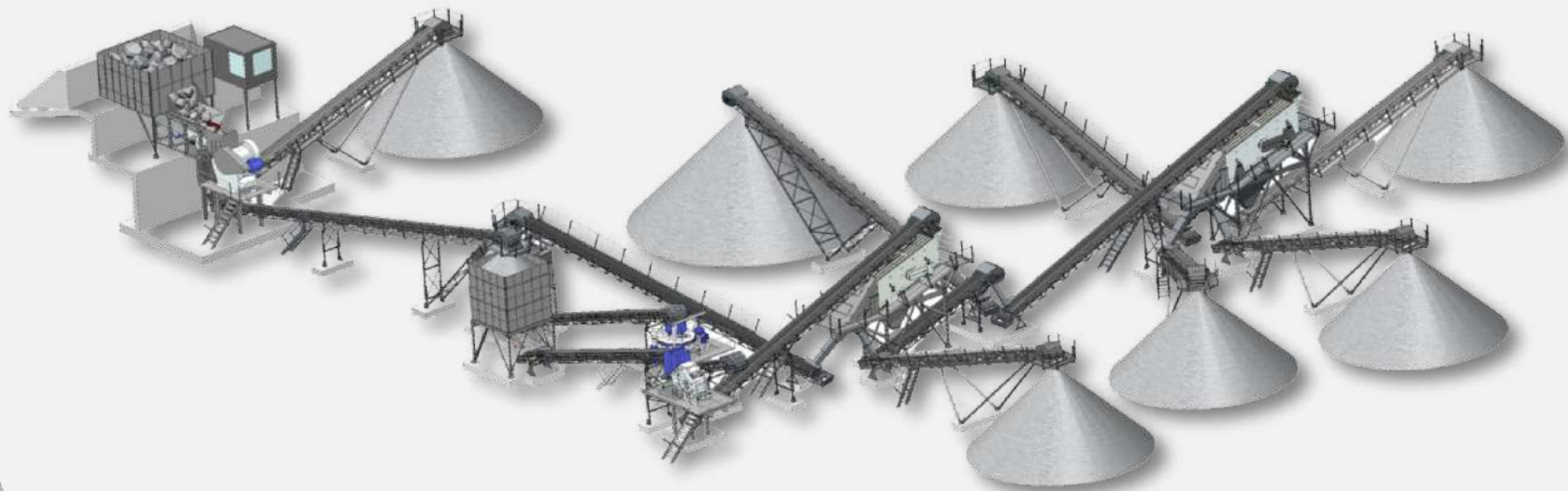
MININGLAND, además de producir máquinas, dispone de un potente departamento técnico especializado en el estudio de instalaciones completas para el tratamiento de minerales, en cualquier país del mundo y bajo la modalidad de "llave en mano".



INGENIERÍA

Somos especialistas en el desarrollo y optimización de instalaciones completas para el tratamiento de áridos y minerales

También diseñamos y fabricamos maquinaria de trituración, clasificación, lavado, transportadores alimentadores y elementos complementarios



LÍNEA DE PRODUCTO

MAQUINARIA

FIJA

Trituración

Clasificación

Lavado

Alimentación

Transportadores de banda

Detectores

MÓVIL

RUEDAS

Machacadoras

Impactores

Conos

Cribas

TRACKS

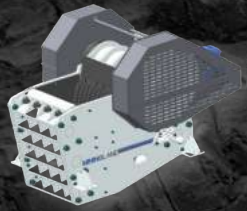
Machacadoras

Impactores

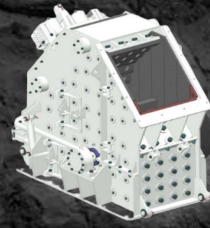
Conos

Cribas

LÍNEA DE TRITURACIÓN



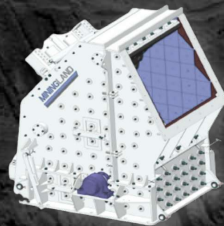
JC
TRITURADOR DE
MANDIBULAS



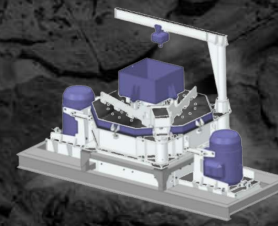
IC
TRITURADOR DE
IMPACTO



CC
TRITURADORES
DE CONO

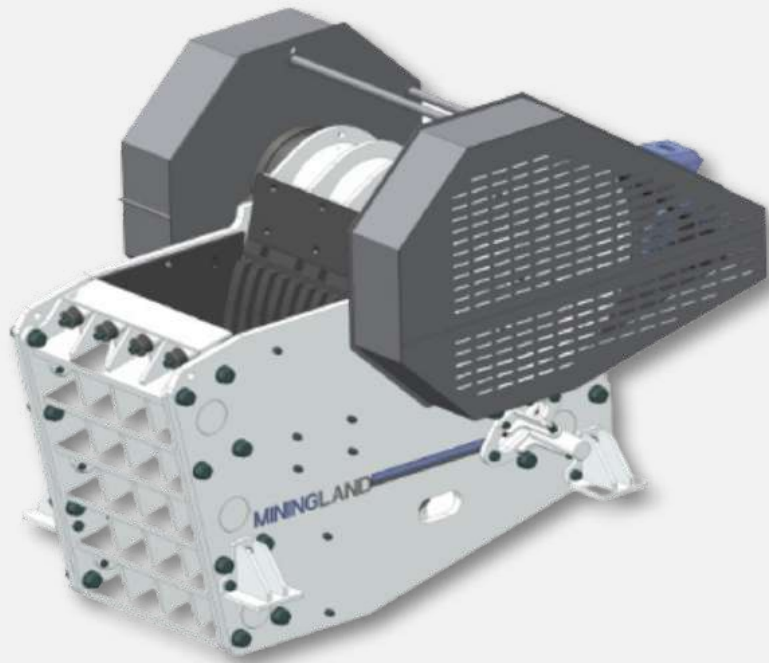


PC
TRITURADOR
PRIMARIO



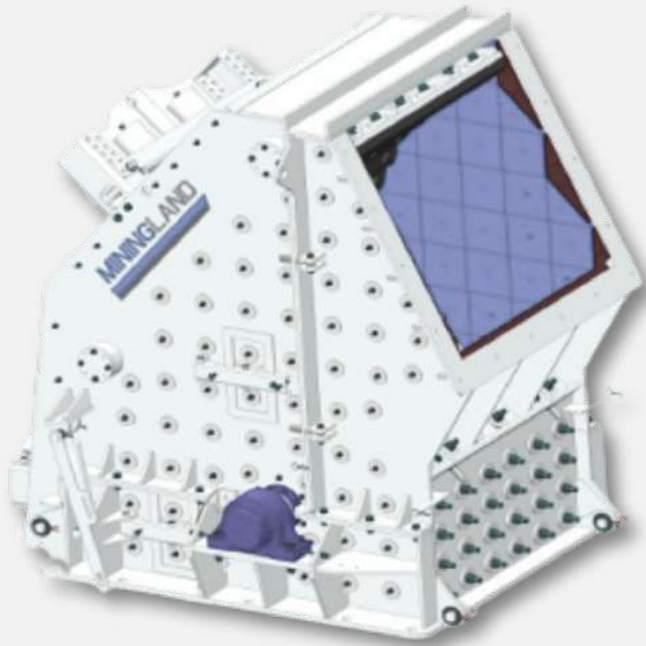
VSI
TRITURADOR EJE
VERTICAL

JC TRITURADOR DE MANDIBULAS



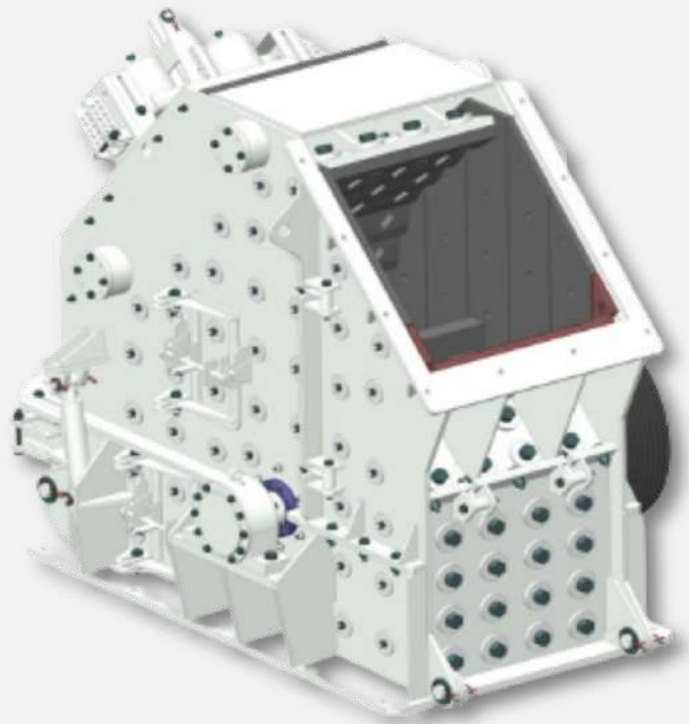
- Construcción atornillada para evitar tensiones de soldadura.
- Diseñada con los mejores medios técnicos (3D y elementos finitos).
- Facilidad de mantenimiento.
- Estructura en acero de alta calidad .
- Grandes volantes de inercia, poca potencia necesaria.
- Regulación asistida hidráulicamente.
- Equilibrado dinámico, ausencia de vibraciones.
- Puede trabajar con minerales de alta resistencia a compresión (4.000 kg.)

PC TRITURADOR PRIMARIO



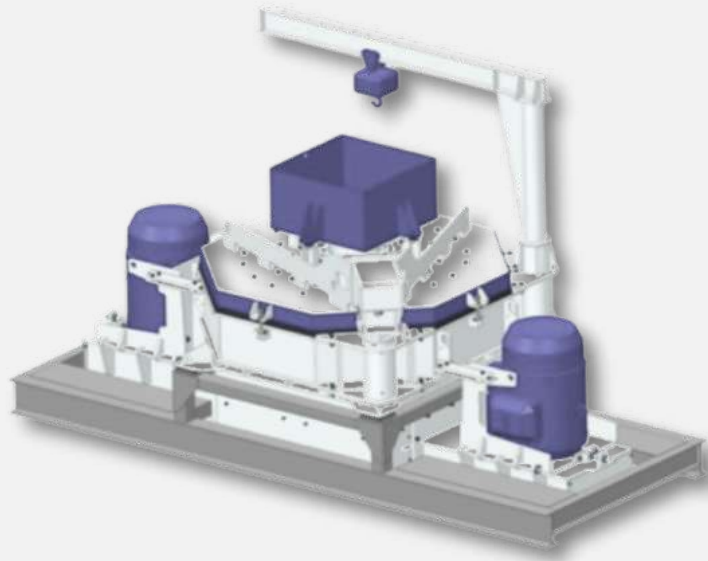
- Gran robustez
- Alimentación de grandes tamaños
- Trabajan con índices de reducción de 1/20 trabajando en circuito cerrado
- Blindaje de fácil sustitución
- Gran porcentaje de material útil en la primera etapa de trituración

IC TRITURADOR DE IMPACTO



- Muy versátiles y robustos
- Grandes pantallas de impacto que pueden trabajar con índices de reducción de 1/20.
- Blindaje de fácil sustitución

VSI TRITURADOR EJE VERTICAL



Línea de trituración

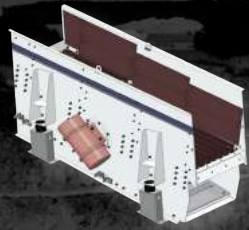
- Capaz de adaptarse a multitud de aplicaciones
- 4 configuraciones distintas con pequeños cambios de montaje
- Idóneas para secundarios, terciarios y cuaternarios.
- Capaces de trabajar con productos altamente abrasivos.

CC TRITURADORES DE CONO



- Mecánico o hidráulico.
- Diferentes versiones y cámaras de trituración.
- Especialmente indicados para productos altamente duros y abrasivos.
- Costo de mantenimiento por desgaste muy bajos.
- Robustos y fiables.
- Gracias a sus diferentes configuraciones de adaptan a todas la etapas de trituración.

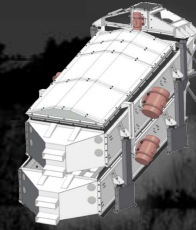
LÍNEA DE CLASIFICACIÓN



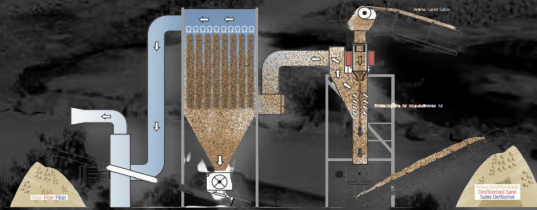
GS
CRIBA DE BARRAS



VS
CRIBA VIBRANTE

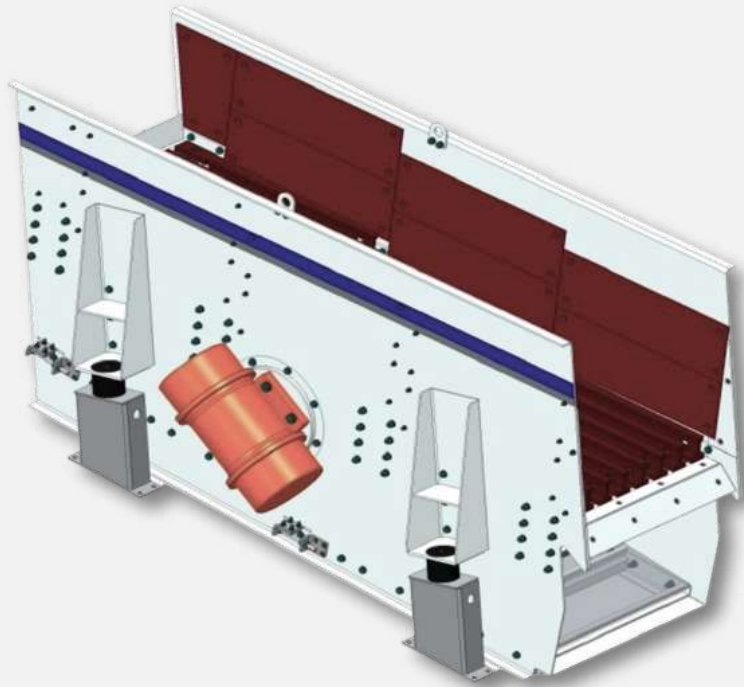


VSF
CRIBA ESPECIAL FINOS



SD
DESILLERIZADO ARENA
VIA SECA

GS CRIBA DE BARRAS



Línea de clasificación

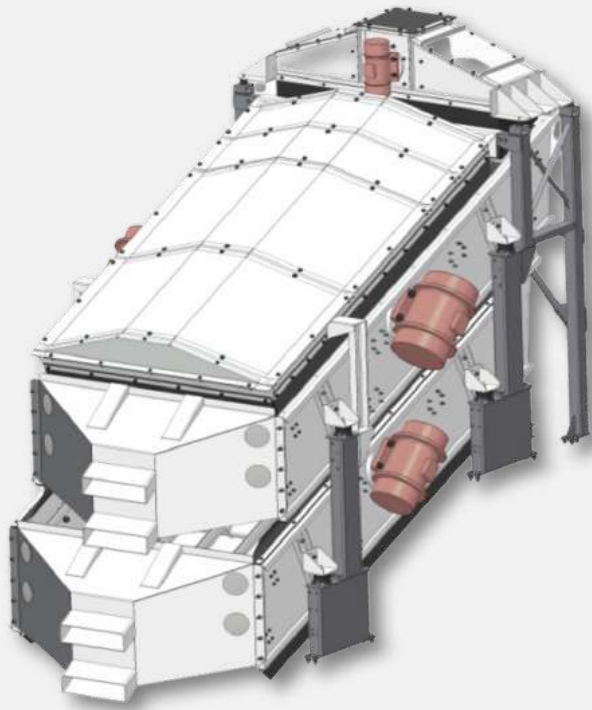
- Clasifica los finos que acompañan a grandes granulometrías.
- Gran robustez y eficacia.
- Dos pisos de clasificación, barras y mallas.
- Barras con luz regulable.
- Motovibradores regulables que garantizan la amplitud y velocidad.
- Suspensión mediante Silent Block que aíslan y limitan el movimiento tanto en las paradas como en las arrancadas
- Construcción en acero S-355-JR
- Nuestros clasificadores vibrantes están rodados en fábrica.

VS CRIBA VIBRANTE



- Robustas, adaptables y con un fácil mantenimiento.
- Diseño sin soldaduras para evitar tensiones.
- Sistema modular de mallas que reduce coste en mantenimiento evitando la tensión lateral.
- Este sistema modular permite el montaje de chapa perforada, mallas metálicas, poliuretano o goma sobre el mismo bastidor.
- Sistema de doble rodamiento conectados con un cardan
- Suspensión mediante Silent Block que aíslan y limitan el movimiento tanto en las paradas como en las arrancadas
- Construcción en acero S-355-JR

VSF CRIBA ESPECIAL FINOS



Línea de clasificación

- Capaces de conseguir arenas con un buen modulo de finura y granulometría
- Idóneas para obtener arenas para morteros.
- Trabaja por encima de los 1500 ciclos.
- Alimentadas por de un alimentador vibrante para aprovechar el 100% de la superficie de cribado.
- Se pueden montar superpuestas en módulos de 2 o 3 pisos y por su diseño aprovechar el 100% de superficie de cribado.
- Diseño sin soldaduras para evitar tensiones.
- Suspensión mediante Silent Block que aíslan y limitan el movimiento tanto en las paradas como en las arrancadas.
- Construcción en acero S-355-JR.

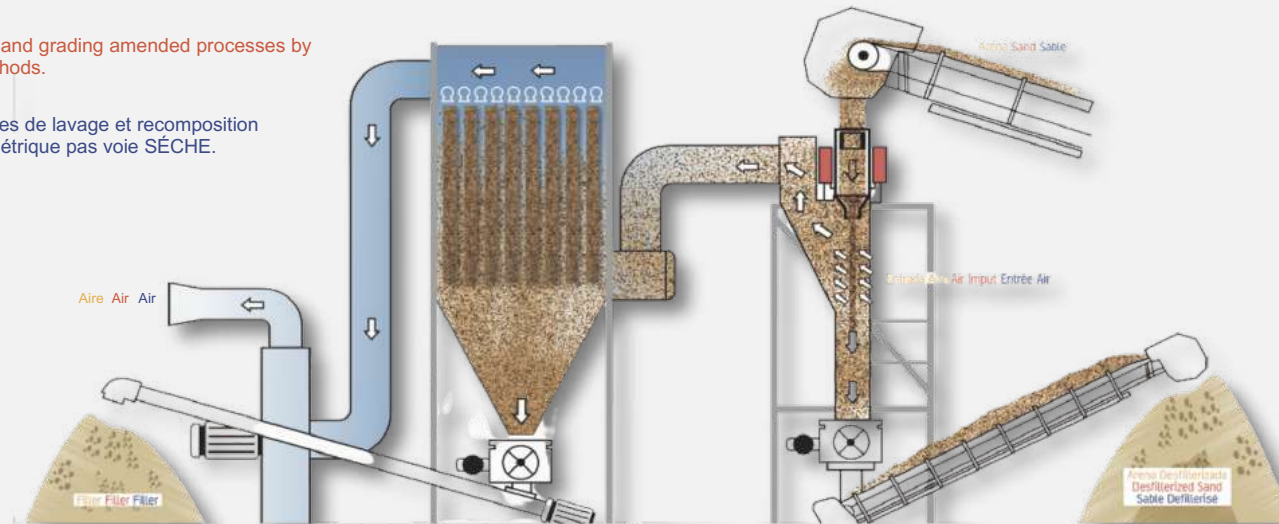
SD DESFillERIZADO ARENA VIA SECA

- Sencilla y completa solución
- Consigue centrar la curva granulométrica en el huso adecuado.
- Funcionamiento automático en diferentes condiciones de humedad.
- Sencillez, con ausencia de elementos móviles en contacto con el producto.
- Posibilidad se trabajo en una amplia gama de clasificaciones y porcentajes.
- Sonda de humedad que controla la velocidad de aspiración.
- Distribuidor vibrante que garantiza el espesor del flujo.

Procesos de lavado y recomposición granulométrica por vía SECA.

Washing and grading amended processes by DRY methods.

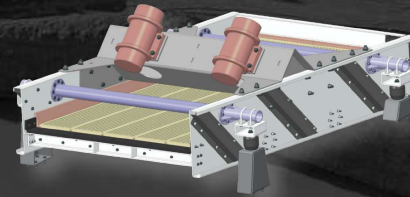
Procédures de lavage et reconstitution granulométrique pas voie SÉCHE.



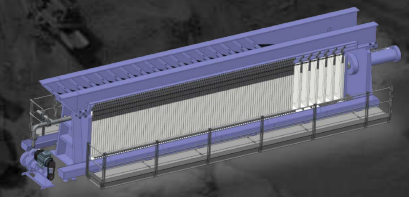
LÍNEA DE LAVADO



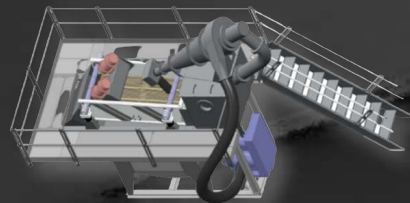
DW
TROMEL LAVADOR



DS
ESCURRIDOR VIBRANTE



PF
FILTRO PRENSA



SW
LAVADOR DE ARENA



ST
DECANTADOR DE LODOS

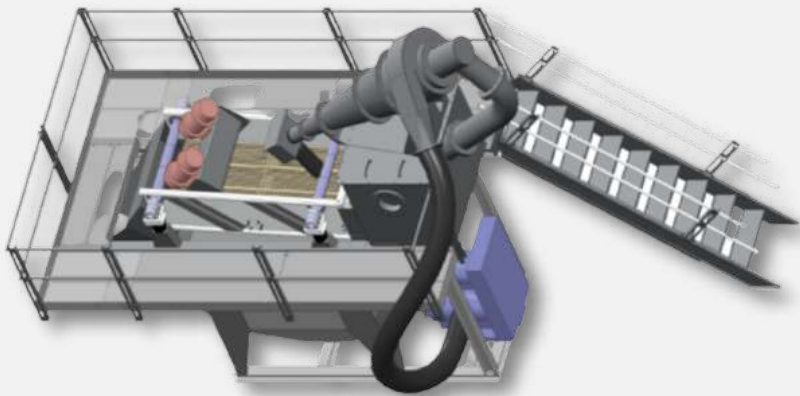
DW TROMEL LAVADOR

- Sistema de atrición consiguen disolver las impurezas.
- Puede incorporar virolas de clasificación y lavado con blindajes antidesgaste.
- Construcción en acero S-355-JR.
- Accionamiento mediante motor-reductor y equipado con rodamientos de gran capacidad de carga.
- Trabaja en carga de agua hasta el nivel de rebose.
- Revestimientos en caucho antiabrasivos.

Línea de lavado



SW LAVADOR DE ARENA

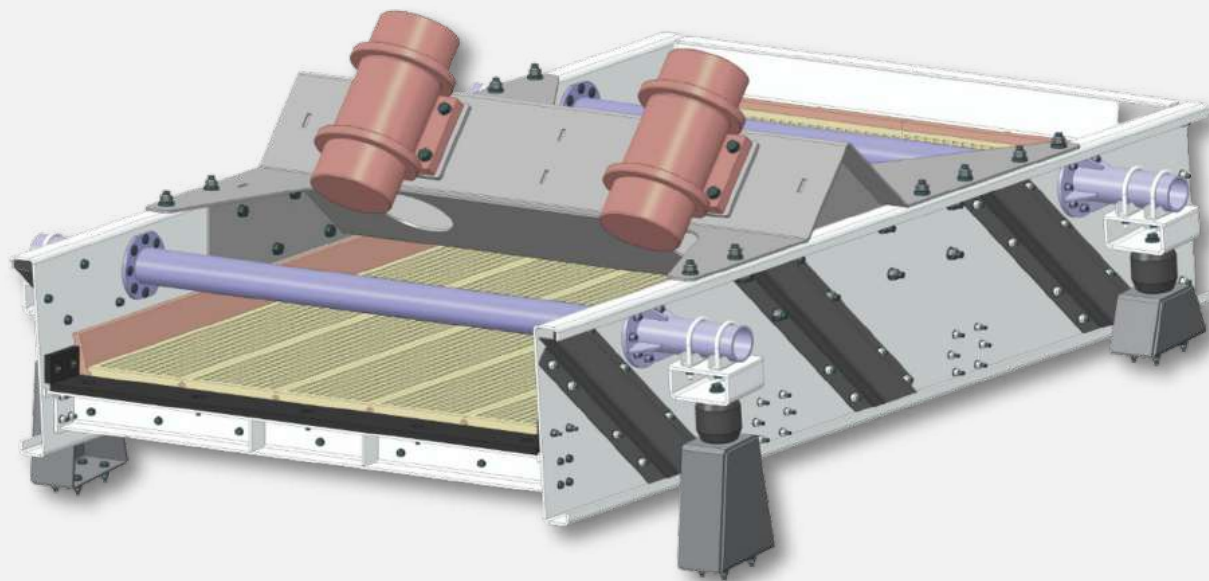


Línea de lavado

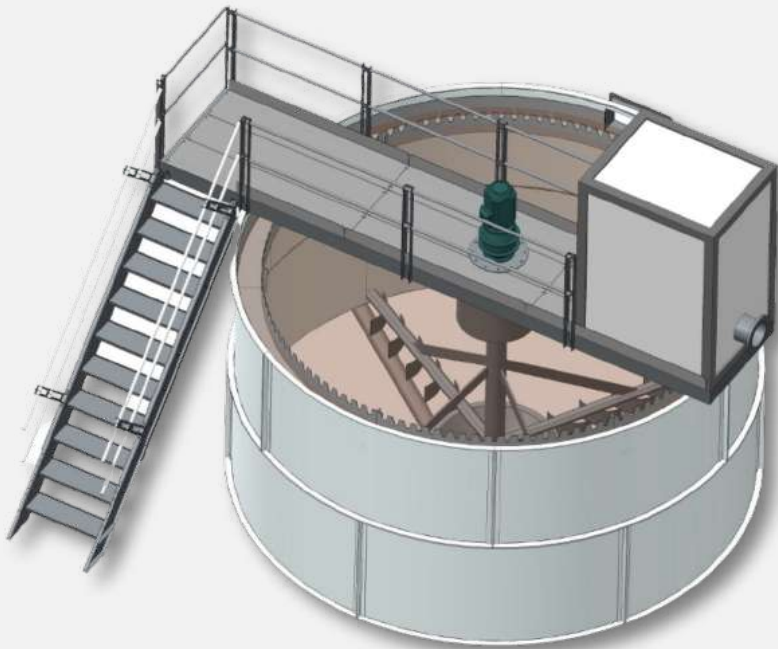
- Obtienen arenas de alta calidad.
- Cumplen todas las exigencias de lavado, recuperación de finos y escurrido de las arenas.
- Eficaz recuperación de finos, incluso con variaciones de caudal.
- Bombas con revestimientos en goma o acero al cromo.
- Funcionamiento con uno o dos ciclones en grandes equipos para mejor recuperación de finos.
- Ciclones con revestimientos recambiables de poliuretano.
- Opcional revestimiento Anticorrosivo en el interior del Deposito.

DS ESCURRIDOR VIBRANTE

- Equipado con mallas modulares de poliuretano en el fondo y tapa posterior que reducen el mantenimiento y el coste por desgaste.
- Accionados por dos moto vibradores, de fuerza regulable.
- Pendiente negativa de trabajo hasta 10°.
- Posibilidad de equipar mallas con luz hasta de 0,2mm.
- Suspensión mediante Silent Block que aíslan y limitan el movimiento tanto en las paradas como en las arrancadas.
- Construcción en acero S-355-JR.



ST DECANTADOR DE LODOS



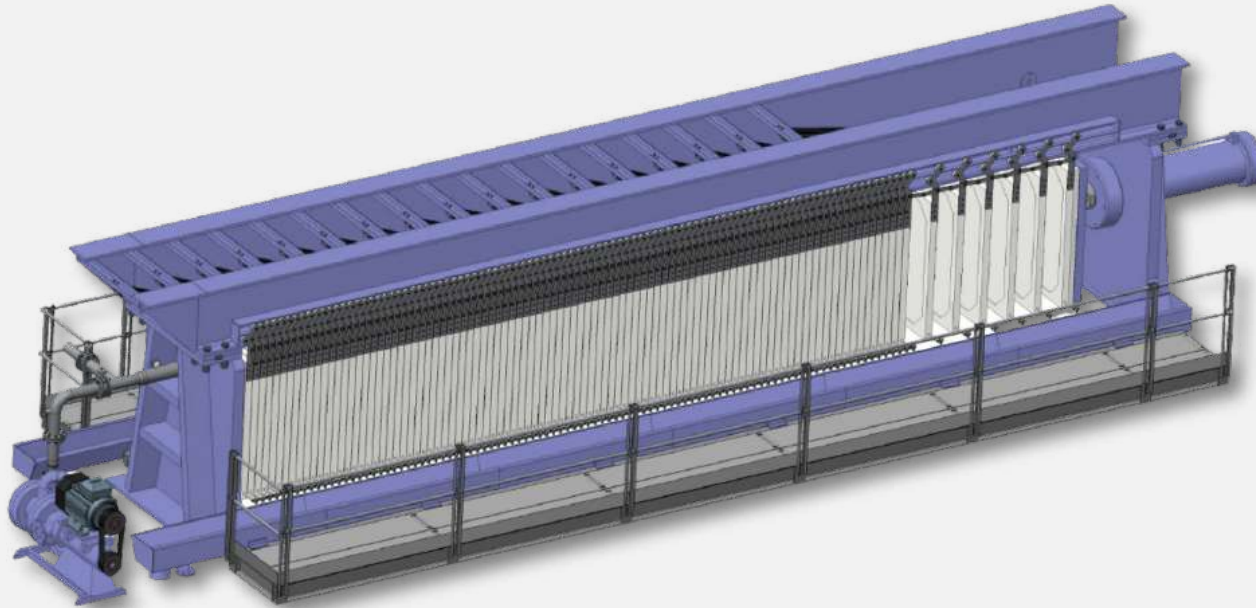
Línea de lavado

- Evita el vertido de aguas contaminadas
- Incorporan dosificadores de floculante.
- Totalmente automatizados.
- Opcional deposito de agua limpia.
- Sistema anti-turbulencias.
- Accionado con moto reductor epicicloidal con control de par que controla la evacuación de lodos.

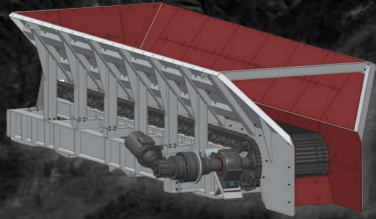
PF FILTRO DE PRENSA

- Alternativa mas eficaz para eliminar el agua contenida en los lodos residuales
- Pueden trabajar hasta a 12 Atm de presión.
- Automatización del sistema de apertura a través del cilindros neumáticos para evitar que ninguna placa quede cerrada en el proceso de apertura para su perfecta limpieza y disminuir el entretenimiento de la maquina.

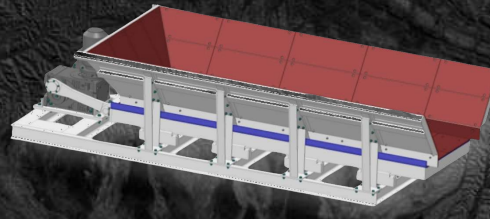
Línea de lavado



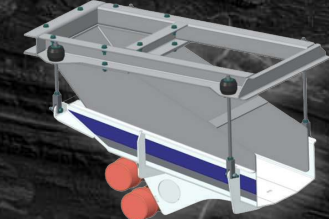
LÍNEA DE ALIMENTACIÓN



AF
ALIMENTADOR DE
PLACAS



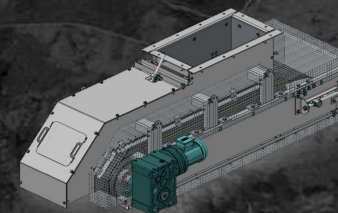
RF
ALIMENTADOR DE
VAIVEN



VF
ALIMENTADOR
VIBRANTE



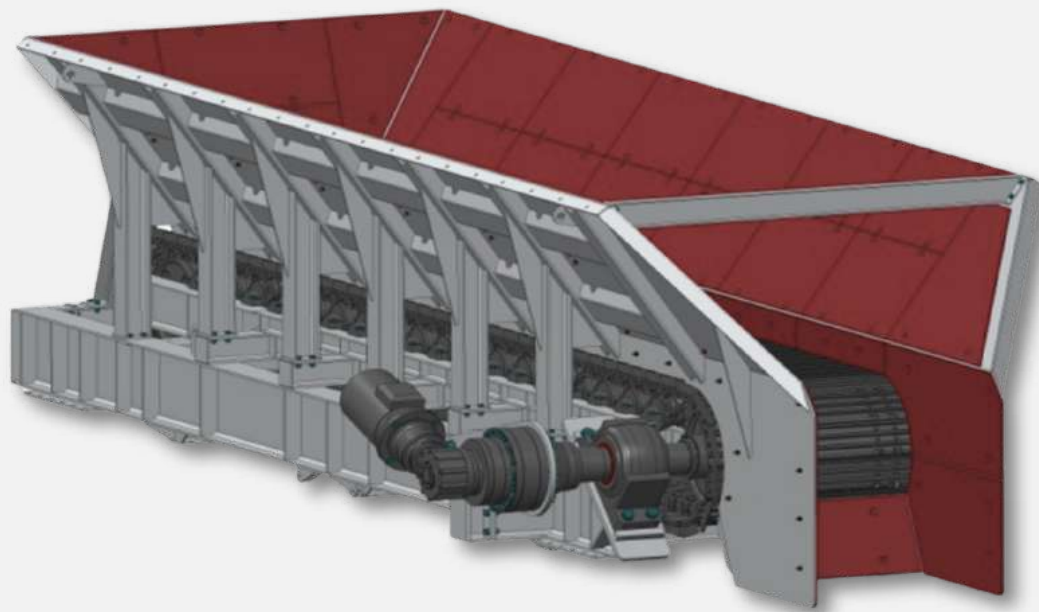
GF
ALIMENTADOR
PRECRIBADOR



BF
ALIMENTADOR DE
BANDA

AF ALIMENTADOR DE PLACAS

- Construcción sólida, robusta y de bajo mantenimiento.
- Cadena de rodajes comercial de maquinaria de orugas sin necesidad de engrase.
- Motoreductor epicicloidal calado a eje y sin transmisiones intermedias.
- Placas atornilladas a cadena y con calidad SJ 375 JR2
- Tensado de cadena hidráulico.



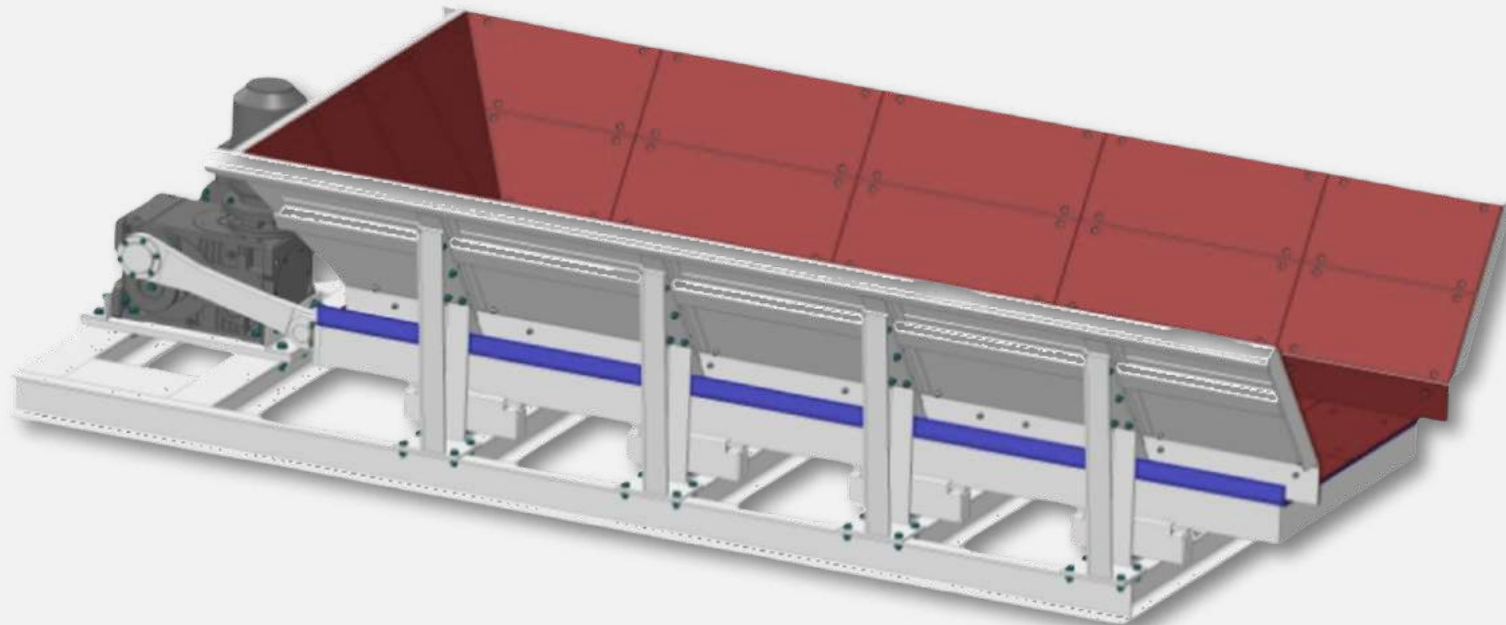
GF ALIMENTADOR PRECRIBADOR

- Mínimo mantenimiento.
 - Se accionan con dos motovibradores de contrapesos regulables en velocidad.
- Blindajes antidesgaste de fácil sustitución.
 - Posibilidad de instalación de segunda malla para cortes de estériles más precisos.
- Suspensión mediante Silent Block que aíslan y limitan el movimiento tanto en las paradas como en las arrancadas.
- Construcción en acero S-355-JR.
- Opcional incorporación de variador de frecuencia.

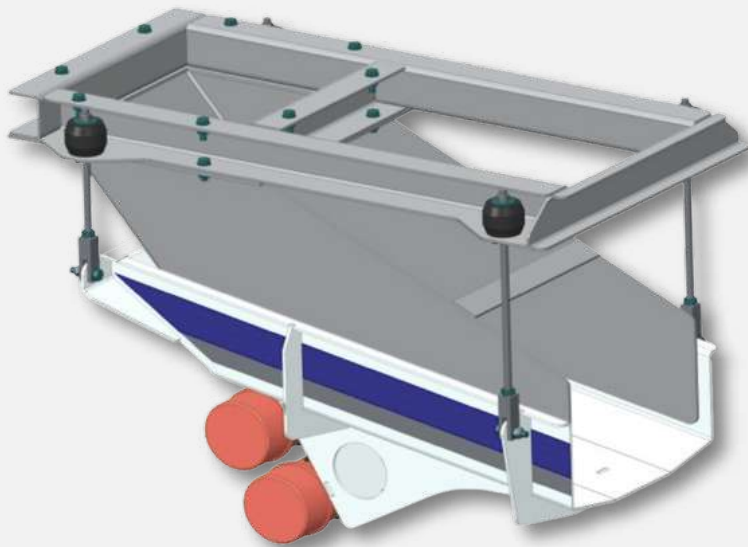


RF ALIMENTADOR DE VAIVEN

- Moderno accionamiento, con avance de bandeja regulable.
- Motoreductor directo con rodamiento de carga en el tren de salida.
- Chasis apoyo, bandeja y encauzador desmontable.
- Blindajes antidesgaste de fácil sustitución.
- Opcional incorporación de variador de frecuencia.
- Construcción en acero S-355-JR.



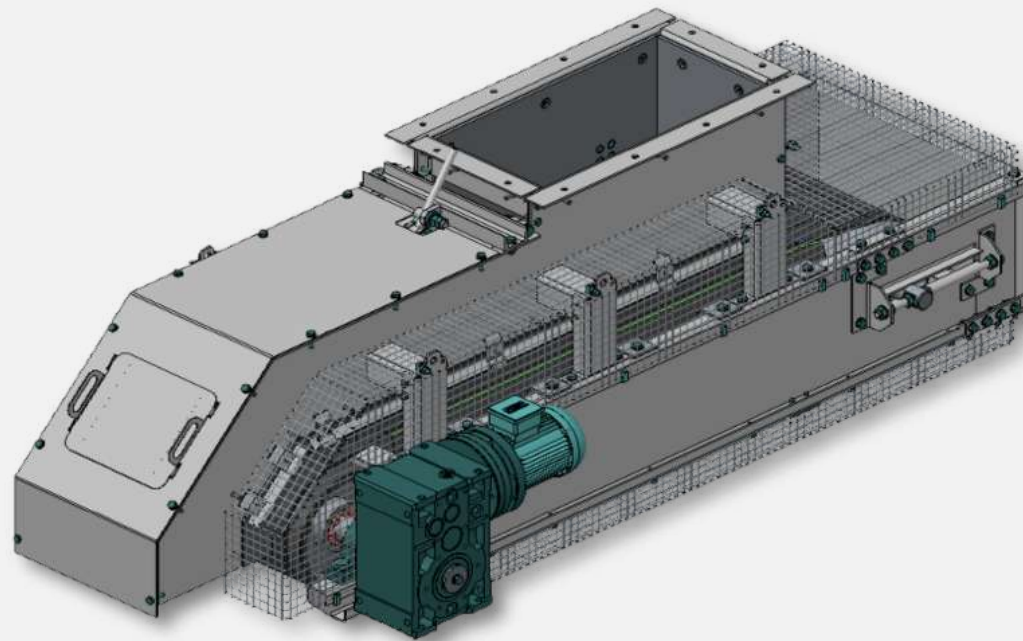
VF ALIMENTADOR VIBRANTE



- Equipos con motovibradores que funcionan a 1500 ciclos y así evitar adherencias.
- Aptos para granulometría medias y finas.
- Económicos y sin prácticamente mantenimiento.
- Regulables electrónica y mecánicamente.
- Suspensión mediante Silent Block que aíslan y limitan el movimiento tanto en las paradas como en las arrancadas.
- Construcción en acero S-355-JR.
- Opcional incorporación de variador de frecuencia.
- Blindajes antidesgaste de fácil sustitución.

BF ALIMENTADOR DE BANDA

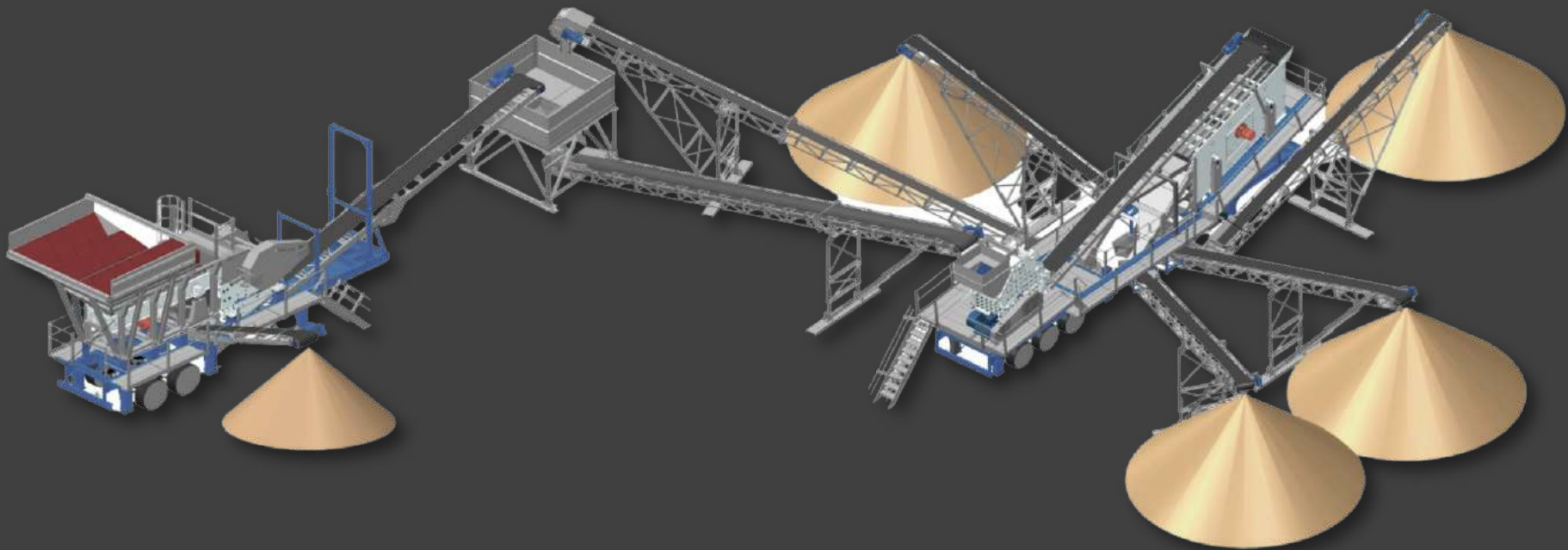
- Constantes y homogéneos en su dosificación.
- Posibilidad de variación de velocidad electrónica o mecánica.
- Compuerta de variación del flujo de vena.
- Rodillos amortiguadores para proteger la banda.
- Barras de impacto que garantizan la vida de la banda y estanqueidad del sistema.



MÓVIL RUEDAS

Para el seguimiento de grandes obras públicas y también en algunas explotaciones mineras se hace indispensable contar con equipos móviles, bien como concepto de explotación o como refuerzo para demandas esporádicas de aumento de producción.

Miningland ha desarrollado una completa gama de equipos móviles primarios, secundarios, de clasificación, lavado, etc. que se adaptan a cualquier tipo de trabajo y necesidad de producción.



MÓVIL TRACKS

Para el seguimiento de grandes obras públicas y también en algunas explotaciones mineras se hace indispensable contar con equipos móviles, bien como concepto de explotación o como refuerzo para demandas esporádicas de aumento de producción.

Miningland ha desarrollado una completa gama de equipos móviles primarios, secundarios, de clasificación, lavado, etc. que se adaptan a cualquier tipo de trabajo y necesidad de producción.



TRANSPORTADORES DE BANDA

- Amplia gama estandarizada y modular.
- Diseño atornillado y adaptable a cualquier dimensión y aplicación.
- Robustos, para grandes luces sin apoyos.
- Celosía construida con perfiles de acero laminado y galvanizado en caliente.
- Reductores sobredimensionados, elegidos con factores de servicio de al menos 1,3 sobre la potencia instalada y para una vida de 25.000 h. a factor 1 y plena carga.
- Bandas con tejidos y recubrimientos adaptados a cada trabajo.
- Elección de potencias mediante programa informático de cálculo.
- Diferentes opciones de tensión para la banda.
- Opciones de seguridad, como pasillos, defensas de tambores, guías de carga, carenados etc.



	CBR SERIE MEDIA	CBH SERIA PESADA*
Ø TAMBOR MOTRIZ	320mm	500mm ó mas
SOPORTE RODAMIENTOS	UCP	SNE
RODAMIENTOS	De bolas	Rodillos a rótula
Ø TAMBOR TENSOR	320mm	500mm
SOPORTE RODAMIENTOS	UCFC	SNE
RODAMIENTOS	De bolas	Rodillos a rótula
ESTRUCTURA	Celosía	Celosía
ALTO	500mm	700mm
LARGUEROS	L 60/6	L 80/8
RODILLOS	Ø89	Ø108 (hasta 1000mm) Ø133 (>1000mm)
BARRAS DE IMPACTO	55mm	75mm

*En la serie pesada, en función de las necesidades, se montan tambores motrices tensores de otros diámetros, y la altura de la celosía se puede aumentar en función de la necesidad de luz entre apoyos.

Construimos también transportadores ripables, extensibles y otras aplicaciones especiales.

SEPARADORES

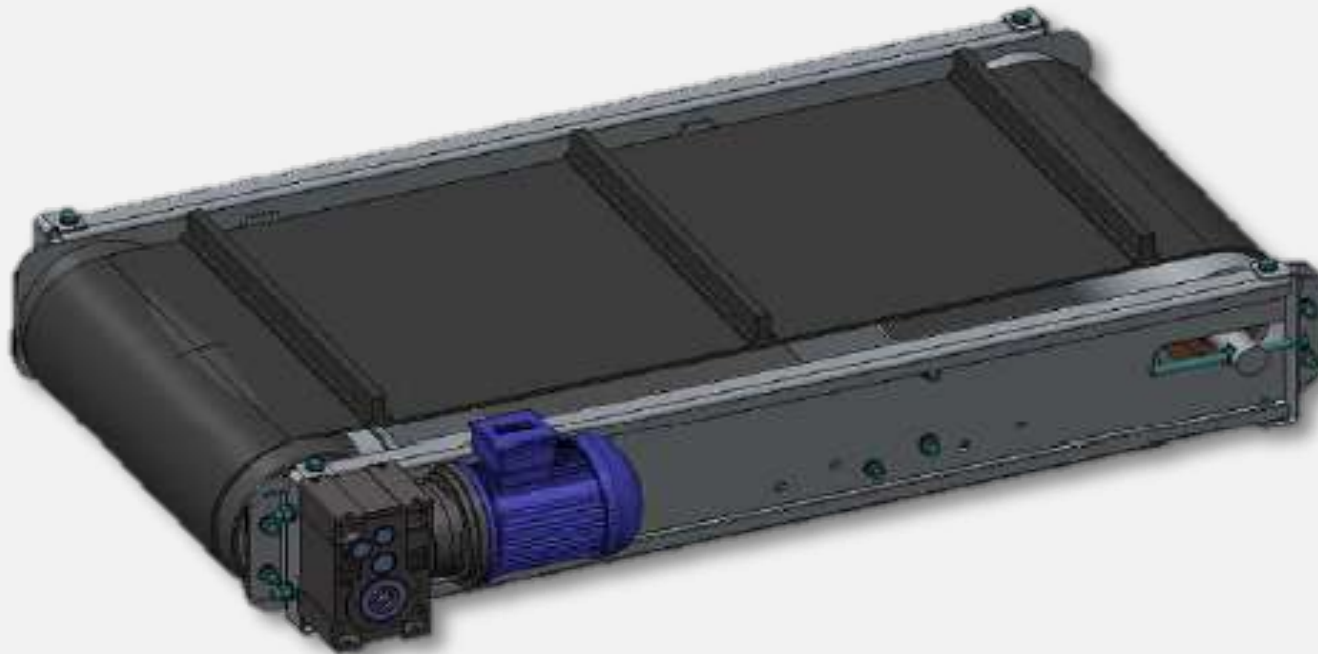


MSM EXTRACCION DE METALES MANUAL

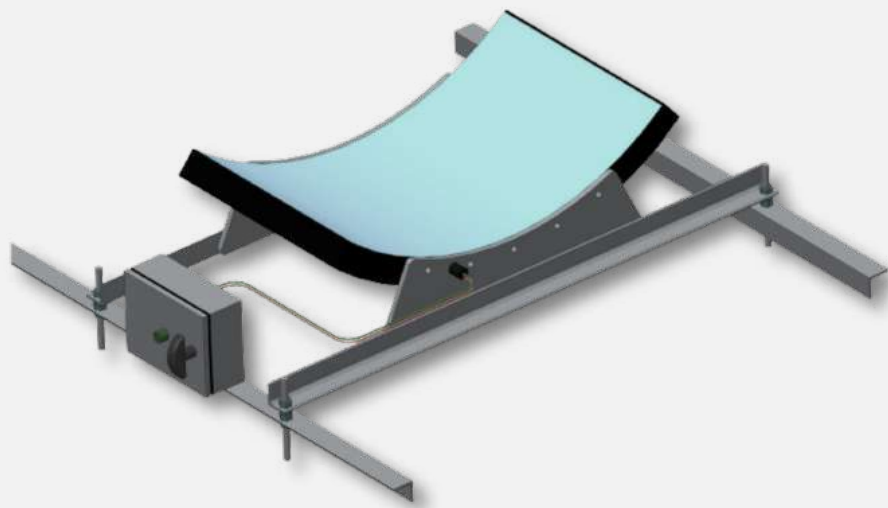
- Excelente para la protección de trituradores.
- Las placas magnéticas están equipadas de imanes y no requieren alimentación eléctrica ni mantenimiento aparte de la propia limpieza periódica de los productos atrapados.
- Los objetos magnéticos (férricos) son atrapados por la fuerza magnética del imán y deben ser retirados manualmente.

MSA EXTRACCION DE METALES AUTOMATICA

- Excelente para la protección de trituradores.
- Las placas magnéticas están equipadas de imanes y no requieren alimentación eléctrica ni mantenimiento aparte de la propia limpieza periódica de los productos atrapados.
- No precisa la intervención de un operario para eliminar los objetos férricos.



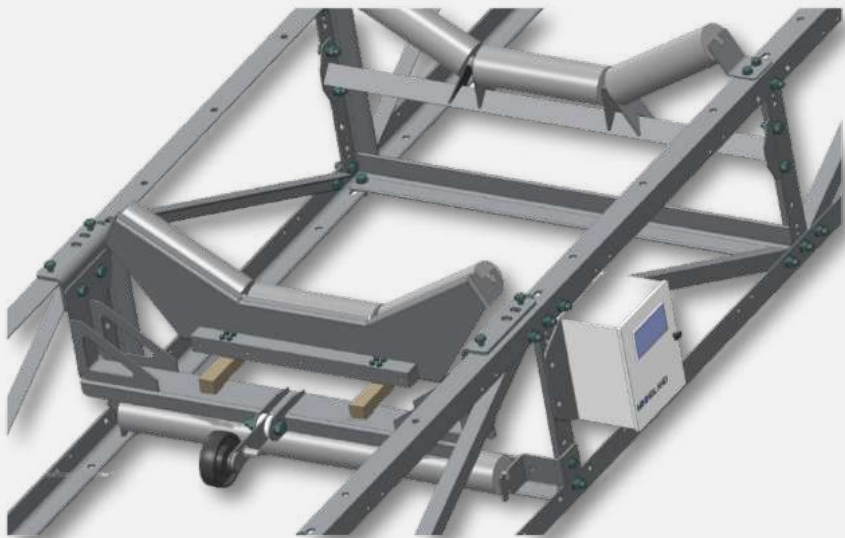
DETECTORES



MD DETECTOR DE METALES

- Adaptable a cada ancho de banda.
- Se instalan en la banda y generan un campo magnético que al ser atravesado y cortado por un conductor (metal) activa una señal que acciona el paro de la banda y emite señales luminosas y acústicas.
- Nuestro novedoso sistema mejora sustancialmente los existentes en el mercado.
- Diseño curvo que se adapta a la forma de los transportadores, consiguiendo con ello mayor eficacia, precisión y seguridad.
- El mecanismo permite, mediante potenciómetros, el ajuste de la sensibilidad.
- Producimos detectores con una y con dos placas detectoras, montadas una sobre otra para una mayor efectividad y campo.

BÁSCULA TRANSPORTADORES



SC BASCULAS PARA TRANSPORTADORES

- Vital para tener control sobre los costes de explotación y la capacidad productiva.
- Podemos conocer la producción instantánea y con programa volcar esta información en un PC para su tratamiento, pudiendo disponer de gráficos de producción instantánea, tiempos y producciones diarias, semanales, mensuales, etc...

ROMPEROCAS



RB ROMPEROCAS

- Evita atascos debidos, en su mayor parte, a la formación de puentes entre grandes rocas, o que alguna de sus dimensiones sobrepasa el tamaño de alimentación del triturador primario.
- Brazos mecánicos de accionamiento hidráulico equipados con martillos picadores.

RECAMBIOS

Suministramos recambio para todo tipo de maquinaria del sector de minería y canteras



BANDA



CUCHARAS PARA RETRO Y
PALAS



FUNDICIÓN



RODILLOS



BANDA

- Especializados en banda para el transporte de minerales
- Máxima calidad en el caucho
- Tejido de gran resistencia a la tracción
- Disponemos de banda lisa y nervada
- CERTIFICAMOS NUESTRA CALIDAD

RODILLOS

- Aseguramos la estanqueidad de los mismos.
- Rodillos con acabado electrocincado
- Rodillos lisos, amortiguadores, centralimpiadores...
- Barras de impacto para las zonas de carga garantizando máxima estanqueidad .



FUNDICIÓN

- Recambios multimarca
- Gran calidad en los acabados
- Adecuamos la composición del acero a sus necesidades
- Disponemos de aceros con alto contenido en cromo
- Disponemos de piezas fundidas en Supermanganeso 14 16 y 18%



CUCHARAS Y PALAS

Díganos su máquina y modelo y le fabricamos su cuchara



NUESTRAS INSTALACIONES





YESA



YESA



LÁZARO
ECHEVERRÍA

A photograph of an industrial conveyor belt system in a quarry. The conveyor belt is made of metal rollers and is supported by a metal frame. In the background, there is a large, rocky cliff face. To the right, there is a large, white, industrial machine, possibly a crusher or feeder, with a hopper and a discharge chute. The ground is dirt and gravel. In the foreground, there are some wooden pallets and a metal beam.

LÁZARO
ECHEVERRÍA



MEZOUUGHI



MEZOUUGHI



HARSCO



SARL MITIDJA
AGREGAT



MEZOUUGHI



EL HAMSS



**BELA
SERVICES**

GHODBANE





CHINA CIVIL



CHINA CIVIL



CHINA CIVIL



SLIMZEG

M MININGLAND



SPA
POLYTRAV

A large industrial mobile crushing plant, the SPA POLYTRAV model, is shown in operation at a quarry. The machine is mounted on a multi-axle trailer and features a complex structure of metal beams, a large hopper, a crushing chamber, and a conveyor belt system. A prominent motor is visible on the side of the main unit. The background shows a hazy, overcast sky and a dirt-covered ground.

SPA
POLYTRAV

CLIENTES SATISFECHOS

Trabajamos para ser eficientes y cumplir con las expectativas de producto y servicio que cada cliente demanda


Nuestro objetivo es ser un referente en el mercado y se lo queremos demostrar



MININGLAND
Quality is our aim

Encantados de atenderle

CONTACTO:


 +34 948 064 063

 +34 948 104 162

 Info@ircomercial.com

 www.miningland.com

LOCALIZACIÓN:

 Polígono Industria Egües, Calle Z, Nave 23
31486 Egües, Navarra
Spain


MININGLAND
Quality is our aim



MININGLAND

Quality is our aim